

# SAMOSTMÍVACÍ SVÁŘEČSKÁ KUKLA

70063



JASNÝ NEOSLŇUJÍCÍ POHLED

NÁVOD K POUŽITÍ

CE

## **VLASTNOSTI:**

Citlivé plynulé nastavení  
Variabilní nastavení stínění DIN 9-13  
Automatické nastavení ze světlého na tmavý stupeň za méně než 0,1 milisekundy  
Rozhled 90x42mm  
Automatické vypínání  
Volitelné přizpůsobení dle velikosti hlavy  
Lehká váha a ochrana krku  
Vyhovuje CE standardům

## **TECHNICKÉ PARAMETRY**

Stínící číslo ve světlém stavu:	DIN4 #
Stínící číslo ve ztmaveném stavu:	DIN9-13 # (variabilní clona)
Rychlost odezvy na změnu světla:	< 0,1 ms (při pokojové teplotě)
Zpoždění odezvy:	rychlé – 0.1s, pomalé – 0.5s
Baterie:	2x CR2330
Pracovní teplota:	-5°C do +55°C
Velikost skla(výhledu):	90 x 42 mm
Součinitel propustnosti UV:	313nm ≤ 0.00006% 365nm ≤ 0.000076%
Součinitel propustnosti IR:	780-1300nm ≤ 0.003% 1300-2000nm ≤ 0.009%
Váha:	530g

## **!!! UPOZORNĚNÍ !!!**

Před použitím důkladně prostudujte tento návod k použití!

Není vhodné pro svařování, které vyžaduje vyšší stínění než DIN 13.

Svářečské kukly jsou konstruovány pro ochranu zraku a tváře proti škodlivému záření , jiskrám, postříkání za běžných podmínek při sváření. Neochrání vás před těžkými nárazy, včetně vymrštěných kusů rozpadajících se brusných kotoučů a nikdy nesmějí být pro tuto činnost použity.

Tato kukla vás nikdy neochrání před explosivními zařízeními nebo leptavými kapalinami. Strojní ochrana nebo ochrana očí proti potřísnění musí být použita při výskytu takového nebezpečí.

Samostmívací filtr automaticky ztmavne při doteku jiskry, zesvětlí se, když svařování přestane.

Nekryté části vašeho těla nevystavujte jiskrám, postříkání a přímému nebo odraženému záření. Použijte adekvátní ochranu těchto částí těla, pokud jsou těmto působením vystaveny.

## NÁVOD K POUŽITÍ :

1. Sejměte ochranný film na vnitřní i vnější straně ochranných štítků viz níže.

2. Nastavení citlivosti ztmavení (ovladač 8 viz. obr níže):

a) nejnižší stupeň „LO“ :

čočka se za normálních okolností neztmaví (nedochází-li k podmínkám, kdy dochází k silnému světlu, jako např. u broušení, svařování či řezání a nehrozí tudíž žádné poškození zraku)

b) nízký stupeň „LO – NORMAL“ :

čočka se dokonce neztmaví ani když existuje možné rušivé světlo, např. když svařuje několik lidí najednou na stejném místě. To efektivně eliminuje nesprávné ztmavení.

c) doporučený stupeň „NORMAL“ :

čočka může pracovat normálně. Vhodná pro pracovní prostředí při svařování, kde dochází k intenzivnímu záření bez výrazného jiskření (plameny).

d) vysoký stupeň „HI“ :

čočka může stále pracovat v prostředí, kde není tak hojné záření a dochází ke slabým plamenům. Vhodné jednak pro případy, kdy dochází k záření uvnitř či venku, ale rovněž při práci, která je na větší vzdálenost od místa jiskření.

3. Nastavení úrovně stínění ( ovladač 3 viz obr. níže) :

nastavte stupeň stínění, aby vyhovoval prováděné svářečské operaci tak, že otočíte regulátorem do požadované polohy. Pro nastavení úrovně stínění se podívejte do tabulky na zadní straně.

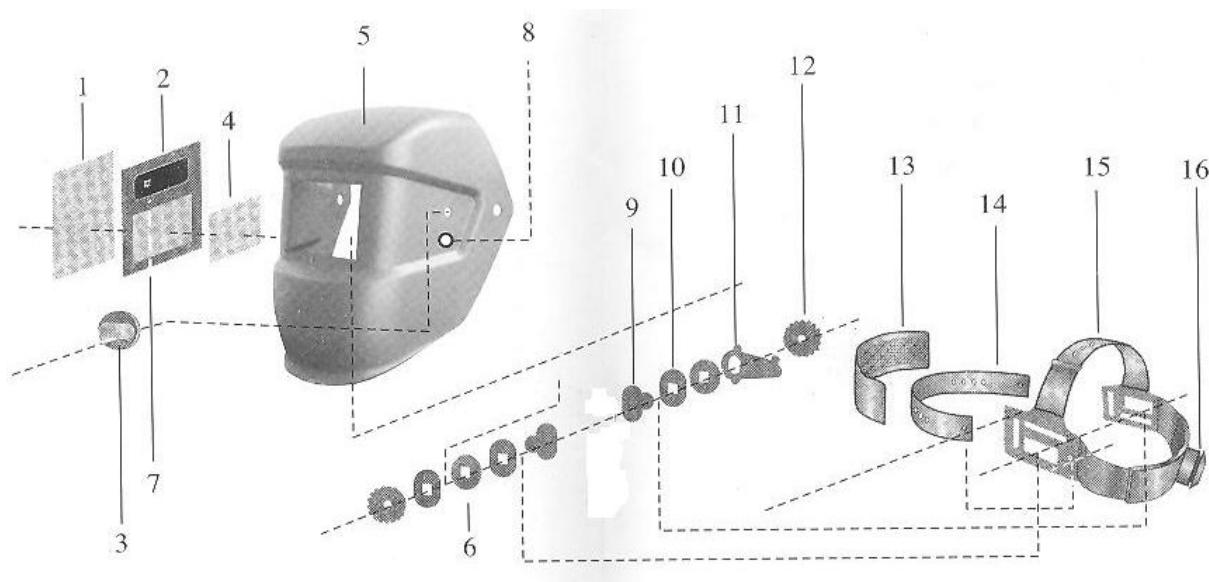
4. Nastavení rychlosti setmění (ovladač 7 viz. obr níže) :

pomocí přepínače 7 umístěného na vnitřní straně filtrační kazety nastavte rychlost samostmívání – a to buď pomalý (0,5s) nebo rychlý (0,1s)

5. Nastavení – přizpůsobení čelenky :

pro bezproblémové používání samostmívací kukly je nutné přizpůsobit čelenku (13,14) a náhlavní kříž (15) velikosti hlavy, aby byla kukla umístěná v optimální poloze! Čelenku nastavte pomocí nastavovacího šroubu (16), náhlavní kříž nastavte dle požadované pozice, aby průhled filtrační kazety byl na úrovni očí!

## POPIS:



1. Vnější ochranný štítek
2. Filtrační kazeta
3. Regulátor úrovně ztmavení
4. Vnitřní ochranný štítek
5. Svařovací maska
6. Podložka (2x)
7. Přepínač rychlosti ztmavení
8. Regulace citlivosti ztmavení

9. Vymezovací článek (2x)
10. Hranatá podložka (2x)
11. Nastavitelná vymez. podložka
12. Šroub (2x)
13. Čelenka (textil)
14. Přední část náhlav. kříže
15. Náhlavní kříž
16. Nastavovací šroub

## ČIŠTĚNÍ A ÚDRŽBA:

1. Před použitím zkontrolujte všechny části, zda nejsou opotřebované či poškozené. Všechny poničené, poškrábané či nalomené části musí být vyměněny, aby nedošlo ke zranění osoby.
2. Vyčistěte ochranný štít nejlépe bavlněným hadříkem.
3. Nečistěte vnější ochranný štítek a filtrační kazetu alkoholem, benzínem, ředidlem a podobnými prostředky a nevkládejte je do vody.
4. Na čištění čelenky použijte lehce namydlenou vodu.
5. Nikdy se nepokoušejte otevřít filtr či ho odstraňovat z kukly.
6. V případě poškození - opotřebení vnějšího ochranného štítku (1) je nutné jej vyměnit. Náhradní vnější ochranný štítek lze objednat pod kódem 70065.

## Řešení problému:

problém	řešení
Ztmavne a problikává	zkontrolujte krycí čočku kvůli nečistotě či poškození (vyčistěte či vyměňte, je-li třeba). senzor je špinavý (vyčistěte povrch) úroveň záření ze svařování je příliš nízká (nastavte odpovídající čas pro zpomalení pozice)
nepravidelné ztmavování	nastavte čelenku a úhel kukly a ujistěte se, zda je vzdálenost mezi očima a čočkou správná
pomalá odezva	je příliš nízká teplota (nepoužívejte při teplotě nižší než -5C°)
špatný rozhled	přední/vnitřní krycí čočka anebo filtr jsou ušpiněné (vyčistěte) okolní světlo je nedostačující nastavení stupně stínu je nesprávné (zrestartujte nastavení stínu)
kukla se hýbe	upevněte řádně čelenku

## ZÁRUKA :

Výrobce tohoto výrobku zaručuje kupujícímu, že nemá žádné vady materiálu a bude funkční po dobu dvou let od prodeje výrobku kupujícímu. Výrobce má povinnost, dle této záruky, nahradit, opravit nebo vrátit peníze za výrobek s vadami. Tato garance nepokrývá funkční poruchy nebo poškození způsobené úmyslným poškozením, nesprávným použitím nebo zneužitím. Taktéž se nevztahuje se na přiložené baterie – spotřební materiál. Prosím řiďte se těmito instrukcemi pečlivě z důvodu dodržení záruky.

Porušení instrukcí uvedených v tomto manuálu způsobí, že nebude záruka platná. Výrobce také neručí za jakékoliv nepřímé nebo následné poničení z užívání výrobku.

Doporučené číslo stínění odpovídající BS679 a EN169

Druh svařování	PROUD (A)																							
	0.5	1	2.5	5	10	15	20	30	40	60	80	100	125	150	175	200	225	250	275	300	350	400	450	500
SMAW									9	10			11					12				13		14
MIG (lehké)										10			11					12				13		14
MIG (těžké)										10			11				12		12			14		15
TIG, GTAW						9		10		11		12		13		14								
MAG / CO2										10		11		12			13				14		15	
SAW														10		11		12		13		14		15
PAC															11		12			13				
PAW	2.5	3	4	5	6	7	8	9	10	11	12				13					14				15

Použijte větší nebo menší stínící číslo v závislosti na podmínkách okolního prostředí.